

アクティブな若者が いつも笑顔で いられるように



10代の若者の多くが写真をSNSに投稿していますが、自分の容姿に**不安を感じている人の割合は88%**にも上ります。¹

10代の若者のうち**10人に7人**が自分の歯並びに不満を感じており

自分の容姿を変えたいと願う10代の若者の4分の1が、歯並びを変えたいと考えています。

本冊子は、歯科医師による治療説明の際に、説明資料として患者様にご提示する場合に限ってご利用いただくことを想定しています。アライン・テクノロジー・ジャパン株式会社は、本冊子について、それ以外の用途による利用を認めていません。

1. インビザライン・ティーン信頼度調査。アライン・テクノロジー社の委託により、Kelton社が実施。2014年。

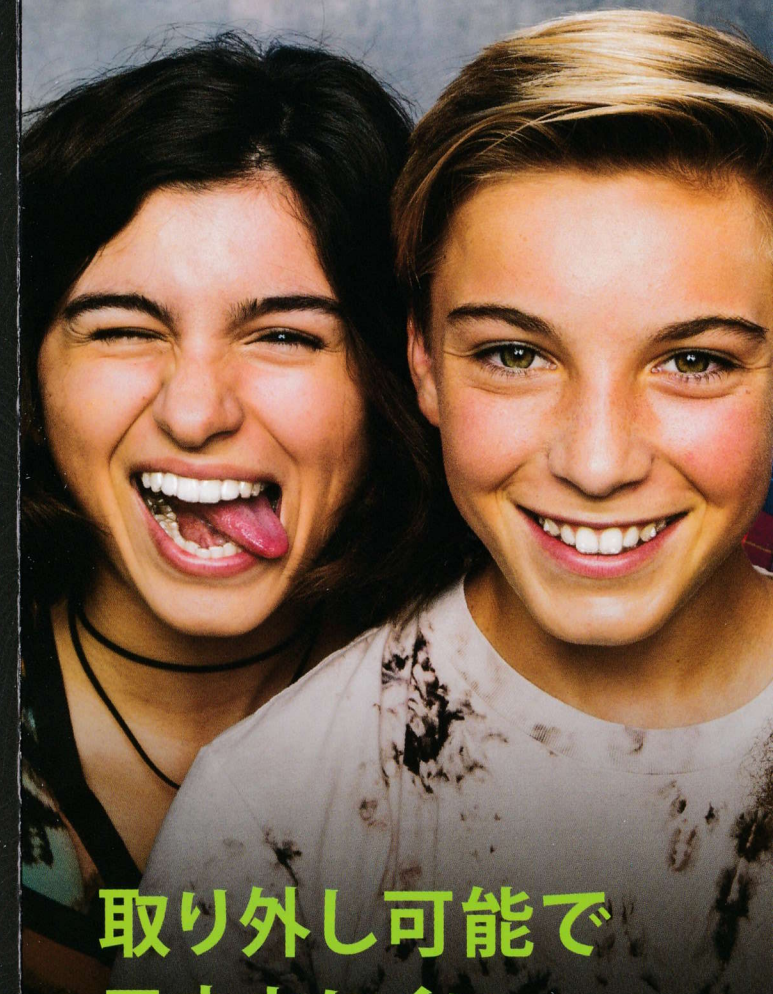
インビザライン治療に関する詳細は、
矯正歯科医に直接ご相談ください。

お問い合わせ先

 **invisalign** | made to move

INVISALIGN、ITERO、CLINCHECKはAlign Technology, Inc.またはその子会社または関連会社の商標および/またはサービスマークであり、米国および/またはその他の国において登録されている可能性があります。

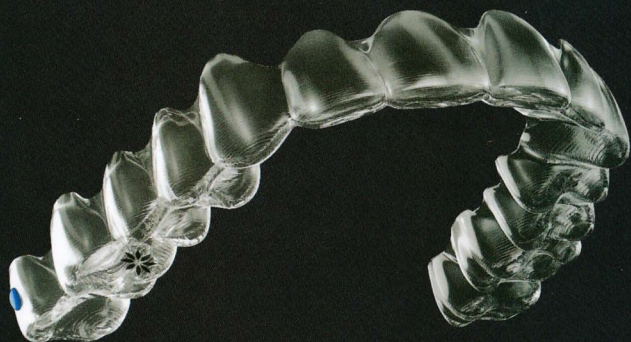
M20748-07 Rev A



取り外し可能で 目立ちにくい マウスピース矯正

 **invisalign** | made to move

見た目を気にすることなく 治療が可能です



インビザライン・アライナーは、
高度な技術を用いて、
患者様にやさしい方法で歯列を整え、
笑顔の改善をすることを
目的としています。

500万人を超える患者様が
インビザライン治療をしています。

インビザライン・ システムのしくみ



1 診断

初診時には、治療計画を作成するために、インビザライン・ドクターが写真、レントゲンおよびデジタルスキャンまたは歯牙の印象をとります。



2 治療

カスタマイズされたアライナーが製造され、ドクターのクリニックに届きます。これを毎日装着していただき、1週間～2週間ごとに新しいアライナーに交換します。



3 改善

アライナー治療が進むにつれて、段階的に歯を動かし、歯列を整えます。

なぜ10代に インビザライン・ システムが良いのか？



目立ちにくい

透明に近く目立ちにくいため、装着していることがほとんどわからない。

快適

取り外しが可能なため、スポーツを楽しんだり、好きな食べ物を食べたり、好きな活動をほぼ普段通りに楽しむことができます。

清潔

取り外しが可能なため、いつでも簡単に歯のお手入れができ、口腔内を健康に保つことができます。